

## 1<sup>ère</sup> édition de la Quinzaine du plasma

Cette année 2025 est déterminante pour rester fidèle à nos valeurs éthiques et renforcer notre souveraineté sanitaire malgré une demande croissante ainsi que des pressions internationales mettant en danger notre valeur de non-profit.

Nous devons répondre aux besoins des malades en comptant sur la solidarité nationale pour **atteindre des objectifs plasma d'ici la fin d'année et préserver durablement l'éthique du don.**

Afin de contribuer à l'augmentation massive de la collecte de plasma, la FFDSB prépare une campagne qui se déroulera **du 12 au 25 mars 2025**. Son but est de faire connaître le don de plasma, ses modalités et ses enjeux de souveraineté sanitaire.

En effet, la France doit atteindre l'objectif de collecter 1,4 million de litres de plasma d'ici 2028 afin de garantir la disponibilité des Médicaments Dérivés du Plasma (MDP) aux patients qui en ont besoin. Cette échéance, qui fait écho aux appels des autorités sanitaires européennes, implique une mobilisation de l'ensemble des acteurs de la vie de la nation.

La Quinzaine du plasma a vocation à :

- Communiquer avec transparence sur l'utilité du don de plasma et le fonctionnement de la filière.
- Faire naître l'élan du don de plasma et « faire communauté ».
- Informer sur les enjeux éthiques, environnementaux, nationaux et européens posés par la filière plasma pour qu'ils soient pris en compte dans les prises de décision.

Pour ce faire, des informations et outils seront mis à disposition sur ses réseaux sociaux ainsi que sur son site internet.

**Rendez-vous** sur les réseaux sociaux **du 12 au 25 mars 2025** avec le hashtag **#QuinzaineDuPlasma** pour relayer les publications fédérales, poser vos questions en commentaire et publier vous aussi sur le sujet !

Mentionnez la Fédération avec le nom d'utilisateur ci-dessous pour que vos publications soient également relayées :

- Pour [Facebook](#), [Instagram](#) et [LinkedIn](#) : @ffdondesangbenevole
- Pour [X \(Twitter\)](#) : @DonSangBenevole

REPUBLIQUE FRANÇAISE FiligraneFacile META © Vous constituez un dossier de location ? Essayez DossierFacile

Ajoutez un filigrane à n'importe quel document

L'ajout d'un filigrane sur vos documents est une bonne pratique mais certains organismes peuvent avoir besoin d'un document vierge (banques, services publics, etc.)

Le fichier filigrané sera au format PDF.  
Les fichiers originaux seront effacés de nos serveurs après la génération du fichier filigrané.  
Le fichier filigrané sera effacé de nos serveurs après le premier téléchargement (ou au bout d'un jour s'il n'y a pas eu de téléchargement).

Sélectionner des fichiers :  
Formats supportés : .jpg, .png, .heic, .pdf

Parcourir : Aucun fichier sélectionné.

Indiquez le filigrane à insérer :  
Ex : Document exclusivement destiné à la location immobilière

Ajouter le filigrane

## Protection des documents officiels

Pour lutter contre l'utilisation frauduleuse de documents et l'usurpation d'identité qu'elle permet, le site gratuit [FiligraneFacile](#) proposé par l'État facilite l'ajout d'un filigrane numérique personnalisé pour protéger vos documents sensibles avant de les transmettre.

L'ajout d'un filigrane sur un document permet de **réduire les détournements d'usage**. Il permet par exemple de :

- **Spécifier l'usage du document** en indiquant le motif de l'envoi, la date et le destinataire pour éviter que vos documents ne soient réutilisés à des fins frauduleuses ;
- **Remonter plus facilement à la source en cas d'utilisation frauduleuse du document** : s'il fuite, le filigrane facilitera l'identification de la source de la fuite ;
- **Revendiquer la paternité** en précisant l'identité de l'émetteur et les droits qui s'appliquent au document pour réduire les risques inappropriés ;
- **Améliorer la prise de conscience du destinataire du document de sa sensibilité ou des droits qui lui sont appliqués**, pour qu'il le traite avec les mesures adaptées.

## Règlement de l'abonnement à la revue

Vous souhaitez régler votre abonnement à la revue par virement ? Rien de plus facile ! Adressez la liste des abonnés par mail à [siege@dondesangbenevole.fr](mailto:siege@dondesangbenevole.fr).

A réception de la liste de vos abonnés, nous l'enregistrerons dans notre base et vous recevrez une facture pro forma vous indiquant le montant à régler. Vous pourrez ensuite procéder au règlement par virement en n'oubliant pas d'indiquer dans le libellé de celui-ci la référence commande indiquée sur la facture pro forma.

Les coordonnées bancaires de la FFDSB sont les suivantes :

IBAN : FR76 1027 8060 5900 0204 2400 156  
BIC : CMCIFR2A



## Matériel de promotion

C'est nouveau, c'est sur le catalogue de février 2025 !

En ce début d'année, nous vous proposons l'autocollant Globulon.

D'un diamètre de 10 cm, vous pourrez le coller sur toutes les surfaces et tous les supports : cahiers, classeurs, agendas, véhicule... Il est conçu pour résister au temps et aux UV !

Ce nouveau support de communication vous est proposé au prix de 25 € le lot de 100. Vous pourrez le retrouver sur le bon de commande de février 2025, qui est disponible sur l'intranet fédéral ou en téléchargement ci-dessous :



- [Catalogue de février 2025](#)
- [Bon de commande de février 2025 au format Word](#)
- [Bon de commande de février 2025 au format PDF](#)

## Position de la Fédération sur l'avis n° 146 du CCNE

Dans son avis n° 146, portant sur les enjeux éthiques relatifs au don de plasma et aux médicaments dérivés du plasma en période de pénurie, le Comité Consultatif National d'Éthique (CCNE) a émis 5 recommandations pour un système du don de plasma en France plus efficace au bénéfice des donneurs et des patients.

Si la Fédération se réjouit de la publication de cet avis, elle a cependant tenu à

apporter son éclairage sur les 4 premières recommandations, la dernière n'étant pas de sa compétence. La Fédération s'élève contre la 3<sup>ème</sup> proposition, qui consiste à indemniser le temps perdu lors du don, ce qui représente une rémunération déguisée.

[Retrouvez ICI le communiqué](#) détaillant la position fédérale.



## Mérite du Sang

Comme l'an passé, les mémoires de proposition sont au format PDF modifiable, avec des champs à compléter. Les champs à saisie obligatoire sont encadrés en rouge et des cases à cocher permettent de préciser certains points. Comme vous pourrez le constater, aucune signature n'est plus requise, ceci dans un souci de simplification administrative.

Les documents pour la promotion 2026 peuvent être téléchargés via les liens ci-dessous ou à partir de l'intranet fédéral :

- [Mémoire admission grade de Chevalier](#)
- [Mémoire élévation grade d'Officier](#)
- [Mémoire élévation grade de Commandeur](#)

Les mémoires **remplis informatiquement** doivent être transmis par les Comités régionaux au siège fédéral **pour le 30 juin 2025**, accompagnés des bordereaux de transmission. Chaque président de Comité Régional ou Groupement National a déjà reçu le contingent des différents grades le concernant.

## Focus sur... les gobelets réutilisables

Qui n'a pas encore son gobelet fédéral ? Objet indispensable pour boire en toute quiétude, il a deux avantages : être réutilisable et emboîtable. En plastique, il arbore fièrement le visuel de Globulon, le site internet fédéral mais aussi le slogan « *Merci de donner votre sang* ».



D'une capacité de 30 cl, il est facilement glissé dans un sac à main ou dans une

sacoche et peut être dégainé à tout moment de la journée. C'est un objet qui peut également être offert aux donateurs. Histoire de faire de la promotion autour d'eux.

**Prix : 0,37 € l'unité**

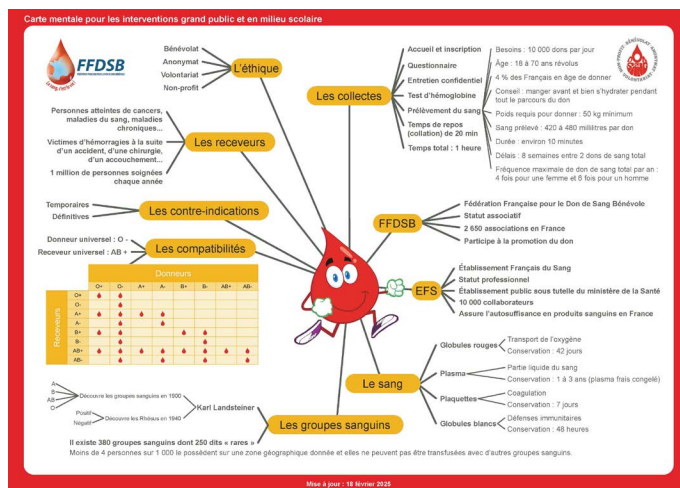
## Vous proposez du covoiturage ? Faites passer le message !

Vous avez initié dans votre secteur une navette plasma pour emmener les donateurs de sang vers la Maison du Don la plus proche ? Vous souhaitez que les donateurs intéressés puissent entrer en contact avec vous ? La Fédération prépare actuellement une carte de France visant à répertorier toutes les initiatives de transport vers les Maisons du don.

Les donateurs sauront en un coup d'œil si une association à proximité organise ce type de transport et pourront la contacter pour en bénéficier. Facile et très utile !

Remplissez ce questionnaire pour nous faire connaître vos initiatives ou celles dont vous avez connaissance.

Et faites passer le message !



## Une petite aide bien pratique !

Beaucoup d'entre vous réalisent des interventions en milieu scolaire ou devant le grand public. Pour vous aider dans cette tâche, la Fédération a réalisé une **carte mentale**. Un bien grand mot qui ne doit pas vous effrayer, bien au contraire ! C'est un soutien précieux !

La carte mentale liste en effet tout ce qui peut être dit dans des conférences ouvertes à tous ou devant des enfants, qu'ils soient en maternelle, en primaire, au collège, au lycée ou dans des établissements d'enseignement supérieur.

Au fil de votre intervention, vous aurez sous vos yeux tout ce que vous pourrez aborder ou non, sans rien oublier. Le discours diffère en effet selon les personnes qui sont face à nous.

**Conseil : à imprimer au format A3 pour avoir une meilleure lisibilité !**

